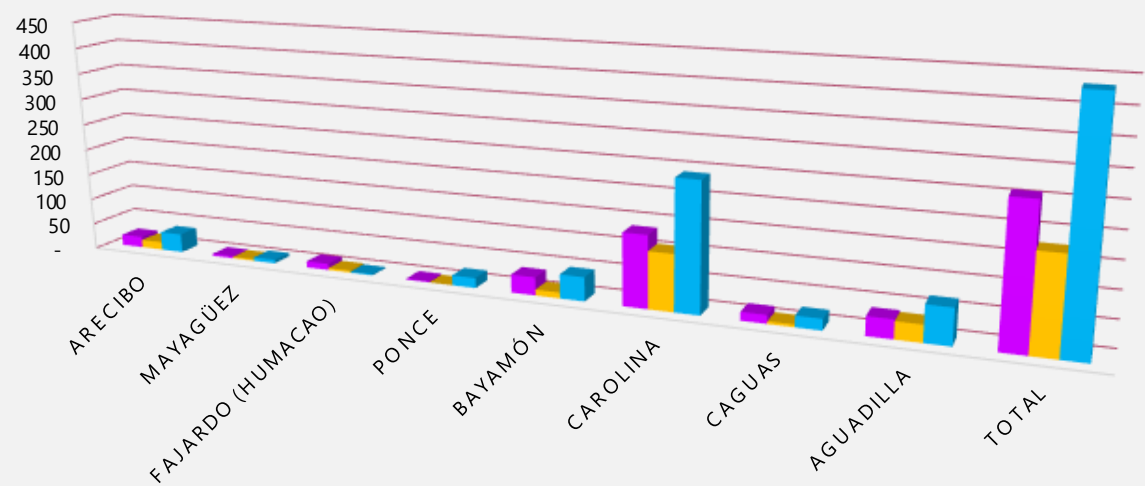


TOTAL DE CASOS REABIERTOS POR LA COMISIÓN INDUSTRIAL Y LA CFSE, POR REGIÓN, MARZO 2024-25



	Arecibo	Mayagüez	Fajardo (Humacao)	Ponce	Bayamón	Carolina	Caguas	Aguadilla	Total
Comisión Industrial, 2024-25	21	4	12	2	34	135	16	35	259
Corporación de Seguro del Estado 2024-25	15	3	4	-	11	106	5	32	176
Total marzo 2024-25	36	7	16	2	45	241	21	67	435

Fuente: Informe Mensual, Oficiales de Compensaciones Regionales, marzo 2024-25.

Sujeto a Revisión.



Oficina de Planificación